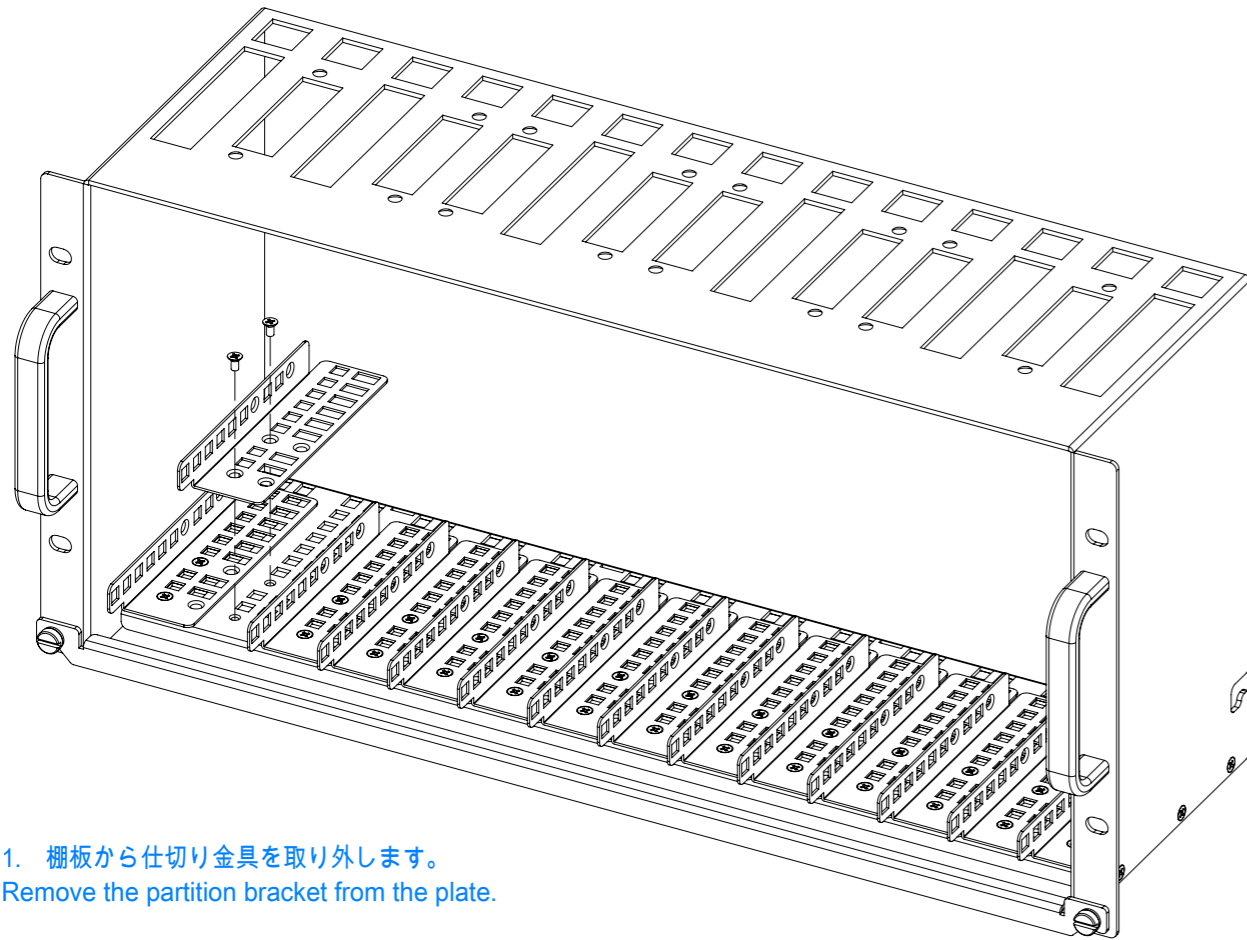
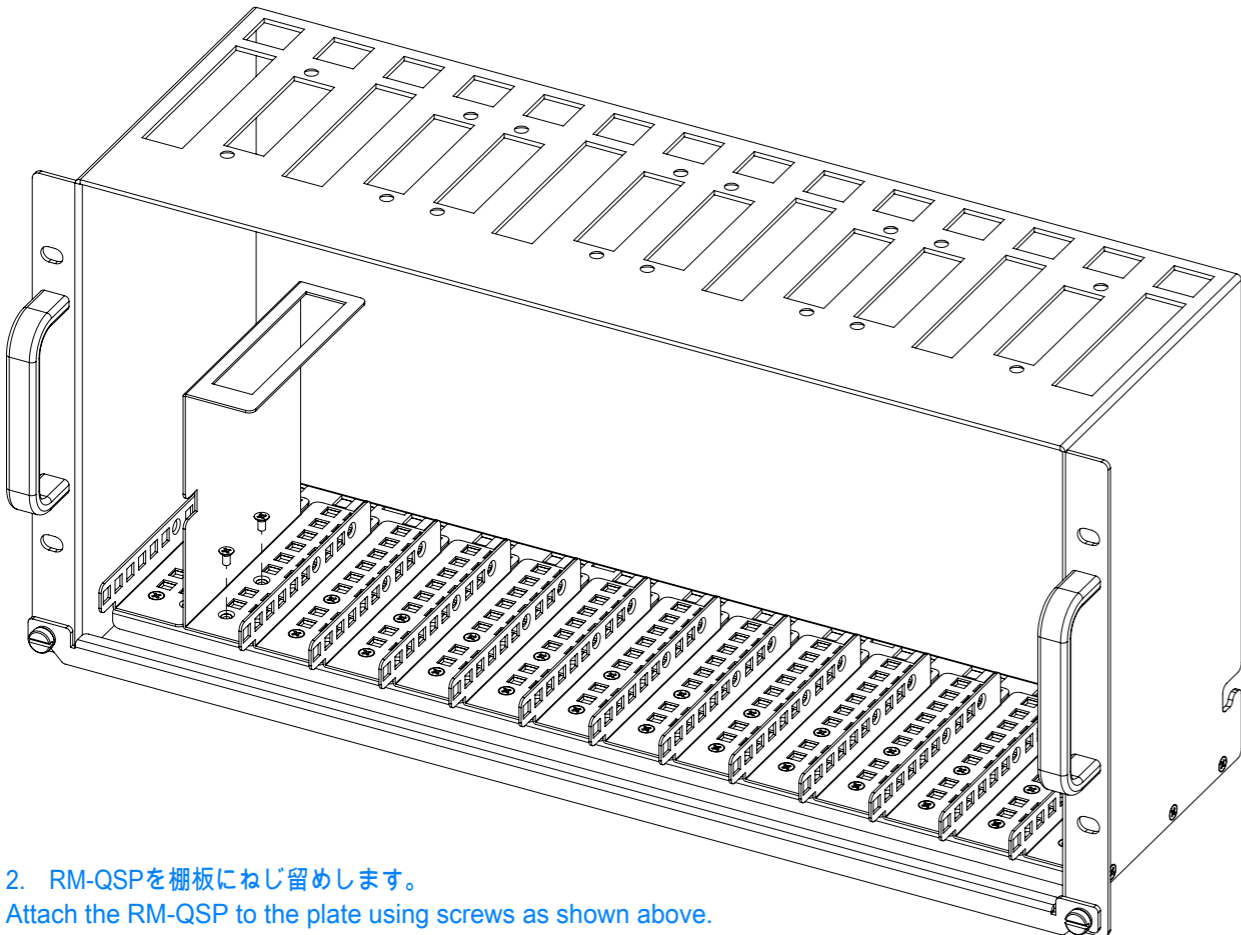


取付手順 詳細はRM-SVシリーズの取扱説明書をお読みください。
Attaching RM-QSP Refer to the RM-SV Series User Guide for details.

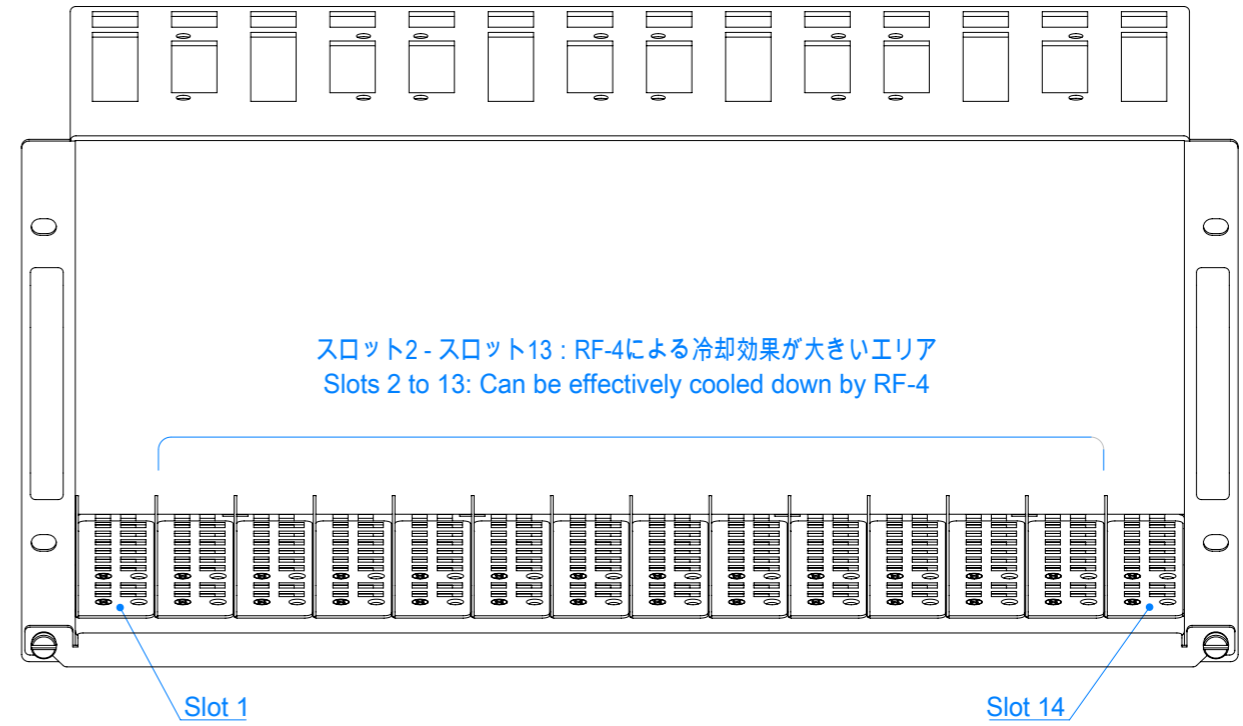


1. 棚板から仕切り金具を取り外します。
 Remove the partition bracket from the plate.



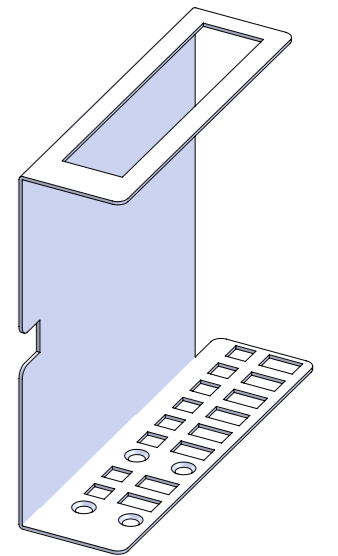
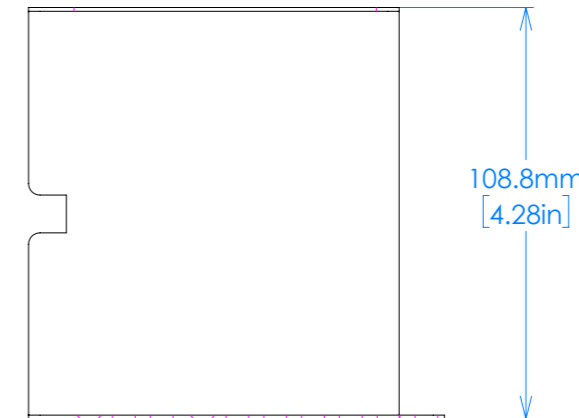
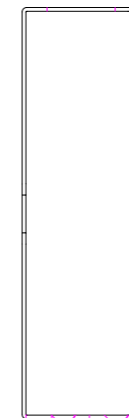
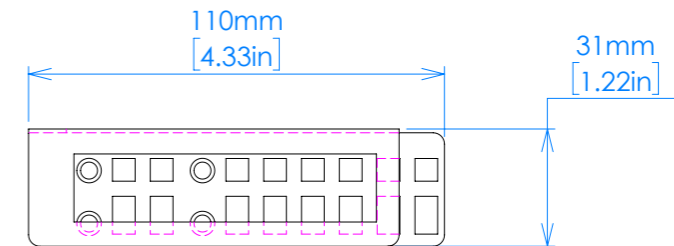
2. RM-QSPを棚板にねじ留めます。
 Attach the RM-QSP to the plate using screws as shown above.


ラックマウントファンユニット「RF-4」による冷却効果が出ない組み合わせがある為、下記を参考にしてください。
 Reference for when using the RM SV-5 along with the RF-4



スロット1にRM-QSPを取付する場合、スロット2にもRM-QSPを取付してください。
 If attaching the RM-QSP to Slot1, attach another RM-QSP to Slot2 as well.

スロット14は、RM-QSPの取付を推奨しません。
 We do not recommend attaching the RM-QSP to Slot 14.



UNITS mm [in]			MODEL RM-QSP	
DRAWN Shibata 2020/12/02	CHECKED Watanabe 2020/12/02	APPROVED Kadowaki 2020/12/02	PART NAME 外観図	 REVISION A1
IDK Corporation www.idk.co.jp			DWG No. 707E08	
			SCALE : 1:2 (A3)	PAGE 1 / 1